



## PORT TECHNIQUE DE RAMONVILLE

## Le Sanctanox se refait une beauté dans la cale du Port Technique

Le Sanctanox, péniche dédiée au futur projet de la Maison Nougaro (lire encadré), est au sec, au port d'escale technique de Ramonville, pour des travaux de carénage.

Le port technique accueille un hôte de marque dans ses cales : avec ses 39 mètres de long, la péniche Sanctanox s'est tournée vers le seul port d'escale technique de la région toulousaine en capacité de le recevoir. Une spécificité ramonvilloise qui explique la nécessité de réserver le bassin de radoub<sup>(1)</sup> longtemps à l'avance.

« Cécile Nougaro a eu de la chance, elle a profité d'un désistement il y a deux mois » précise Christophe Parizot, de l'équipe du port technique. « Le chantier devrait durer 1 mois et demi, le temps de remettre en état la coque et une partie du safran<sup>(2)</sup> ».

Qu'il s'agisse de simples travaux d'entretien (karcher, peinture, contrôle des anodes<sup>(3)</sup>, du gouvernail, de l'hélice, etc.) ou de plus gros chantiers (doublement ou remplacement du fond de bateau, découpe d'un tronçon, etc.), le port technique ne désemplit pas.

« Seuls les bâtiments de plus de 20 mètres ont une obligation d'entretien tous les 5 ou 10 ans [bateaux de commerces ou logements] pour voir leur permis de navigation renouvelé. C'est comme le contrôle technique pour les voitures : un expert vient avec un appareil électronique pour mesurer l'épaisseur des plaques [qui constituent la coque] et ordonne le cas échéant des réparations. Mais l'idéal pour un bon entretien, c'est de caréner la coque tous les 5 ans. »

Les propriétaires ou les artisans intervenant sur le chantier disposent de sanitaires avec douches,



Le bateau-porte



L'ouverture des vannes pour la mise en eau du bassin de radoub

lavabos et toilettes ainsi que d'une carte "des fluides" qui leur donne accès à l'eau et l'électricité.

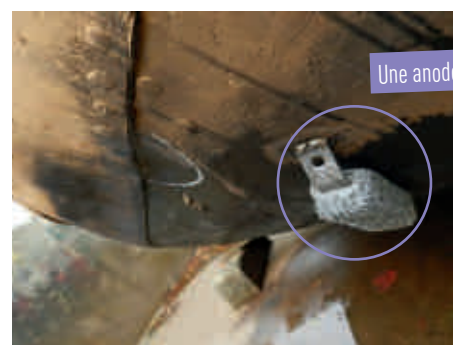
Outre ces services, la mission des agents du port consiste à manœuvrer la porte de la cale sèche en supervisant le remplissage et la vidange du bassin. « Il nous faut environ une demi-journée », explique C. Parizot, « Quand la cale est pleine, on demande au propriétaire de couper les moteurs et on guide le bateau en prenant soin de ne pas déplacer les tins<sup>(4)</sup> qui soutiendront le bateau. Une fois bien calé à l'aide d'amarres et des repères inscrits sur

### LA FUTURE MAISON NOUGARO

L'association Maison-Nougaro-Fabrique du présent, présidée par Cécile Nougaro, cherchait depuis de nombreuses années un espace consacré à la transmission de l'œuvre de l'artiste toulousain. Le Sanctanox sera donc l'une des deux péniches qui accueillera un projet de « musée vivant, scène flottante et café fluvial » au début de l'année 2015. C'est finalement au port de l'Embouchure où confluent les trois canaux principaux de Toulouse (canal du Midi vers la Méditerranée, canal latéral à la Garonne vers l'Atlantique et le canal de Brienne qui relie à la Garonne), qu'il offrira aux visiteurs un espace dédié aux influences qui ont nourri l'artiste Claude Nougaro avec un lieu d'exposition, une scène de concerts, une bibliothèque sonore et visuelle et un bistrot. La deuxième partie du projet prévoit qu'une seconde péniche sillonne les fleuves d'Europe avec une exposition permanente à son bord.

le quai, on positionne le bateau-porte de la cale, avant de la "couler" en remplissant son grand réservoir ». Il ne reste plus qu'à ouvrir les vannes de vidange, pour laisser l'eau s'évacuer par le petit ruisseau situé entre le Bikini et le port (dont le niveau est en dessous du fond de cale).

1. **Le bassin de radoub** permet la mise au sec des bateaux pour la réparation et l'entretien de leur coque.
2. **Le safran** est une partie du gouvernail d'un navire, constitué d'un plan vertical pouvant pivoter afin de dévier le flux d'eau sous la coque pour changer la direction du navire.
3. **Les anodes** sont des pièces en magnésium soudées sur la coque pour limiter l'électrolyse qui grignote la tôle.
4. **Les tins** sont les pièces d'acier, utilisés en fond de cale sèche pour soutenir la quille et les flancs d'un navire.



Une anode